

RACCOGLIAMO MIGLIA VERDI.



ANDIAMO A KYOTO... PRENDIAMO IL PROTOCOLLO...
...E RIPORTIAMOLO NEL NOSTRO PAESE!

il mio album

•	nome _____	•
•	scuola _____	classe _____
•		•

PASSI PER L'AMBIENTE

Conosciamo il nostro ambiente - impariamo a muoverci bene!



Cari bambini,

quest'anno potrete raccogliere Miglia Verdi per raggiungere idealmente la lontanissima città di Kyoto in Giappone per prendere il "Protocollo di Kyoto" e riportarlo nel vostro paese! Ogni volta che andrete e tornerete da scuola in modo ecologico, a piedi, in bici, in autobus, con il car-pooling (una macchina con tanti passeggeri), potrete attaccare un bollino verde su questo album: ogni bollino corrisponde ad un Miglio Verde! Inoltre potrete raccogliere Miglia Verdi anche al pomeriggio a casa facendo gesti "ecologici": spegnere la luce quando uscite dalla stanza, chiudere il rubinetto mentre vi lavate i denti, fare la raccolta differenziata dei rifiuti e così via... Attraverso questo gioco che vi insegna a fare piccoli gesti ecologici anche voi potrete contribuire a ridurre l'anidride carbonica e salvaguardare l'ambiente. Grazie da parte di tutte le persone (e gli animali e gli alberi) del nostro e vostro paese!

Assessore all'Ambiente
del Comprensorio Valle di Non
Rolando Valentini

Ecco le regole per giocare

Questo è l'album per partecipare al viaggio-gioco immaginario delle Miglia Verdi per andare a Kyoto e ritorno. Kyoto è la città dove è stato firmato un documento importante chiamato "Protocollo di Kyoto" che impegna gli Stati del mondo a ridurre le emissioni di anidride carbonica - CO₂ - il gas principale responsabile dell'effetto serra (fatti spiegare dal tuo insegnante cos'è l'effetto serra e parlane in famiglia). Anche tu, giocando con noi alle "Miglia Verdi", puoi aiutare la tua città e l'Italia a rispettare l'impegno preso a Kyoto!

Come vai e torni da scuola? Usa trasporti ecologici al MATTINO...



Attacca il bollino verde "**piedi**" se:

- vai a piedi con i tuoi familiari o con gli amici
- vai a piedi con il PEDIBUS



Attacca il bollino verde "**bicicletta**" se:

- vai in bicicletta con i tuoi familiari o con gli amici
- utilizzi il BICIBUS



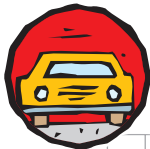
Attacca il bollino verde "**autobus**" se:

- utilizzi lo scuolabus
- utilizzi l'autobus



Attacca il bollino verde "**car-pooling**" se:

- utilizzi il CAR-POOLING: con i tuoi familiari vai in macchina ma insieme ad altri compagni di scuola



Attacca il bollino rosso "**auto**" se:

- vai in macchina senza altri compagni di scuola

...e fai buone pratiche a casa: il tuo aiuto all'ambiente nel POMERIGGIO!



Attacca il bollino verde **"risparmio energia"** se:

- spegni la luce quando ti allontani dalla stanza in cui hai fatto i compiti
- chiedi ai tuoi familiari di spegnere col pulsante generale il televisore prima di andare a letto
- spegni col pulsante il tuo gioco elettronico (playstation, computer, ecc.) quando finisci di giocare.



Attacca il bollino verde **"non consumo acqua"** se:

- chiudi il rubinetto quando ti lavi i denti o mentre t'insaponi
- fai la doccia anziché il bagno (...non starci più di 10 minuti!)
- fai un semplice esperimento per sapere se i rubinetti di casa hanno piccole perdite d'acqua: la sera metti un recipiente sotto ad un rubinetto e verifica al mattino dopo se è pieno o vuoto. Se scopri delle perdite di ai tuoi familiari di farle riparare!



Attacca il bollino verde **"faccio la raccolta differenziata"** se:

- raccogli e separi i rifiuti come: le bottigliette di plastica ed i loro tappi, le bottiglie di vetro, le lattine delle bibite, la carta ed il cartone
- riutilizzi i fogli di carta già stampati o scritti su un lato!



Attacca il bollino verde **"conosco i marchi ecologici"** (vedi più avanti la pagina illustrativa) se:

- trovi i marchi ecologici sui prodotti che hai in casa
- quando vai a fare la spesa, trovi almeno due prodotti con i marchi ecologici
- chiedi ai tuoi familiari di acquistare prodotti con marchi ecologici.



Attacca il bollino rosso **"no buone pratiche"** se:

- non hai contribuito con nessuna buona pratica al risparmio energetico, ad un giusto consumo dell'acqua, alla raccolta differenziata dei rifiuti, ad utilizzare prodotti ecologici!

Parliamo un po' di... marchi ecologici

Sulle etichette di alcuni prodotti che si acquistano in negozio ed al supermercato si trovano dei simboli che aiutano a capire se quel determinato prodotto "fa bene all'ambiente e alla salute delle persone".

Se vedi uno di questi marchi stampato su un prodotto, stai per acquistare un prodotto sano e rispettoso della natura e delle sue risorse!



Il marchio **ECOLABEL**, il fiore con le stelline con al centro il simbolo dell'euro (€), è il marchio di qualità ecologica dell'Unione Europea.

Lo puoi trovare su molti prodotti in commercio come i fazzoletti e i tovaglioli di carta, la carta igienica, gli asciugatutto, ma anche i detersivi, le lampadine, i grandi elettrodomestici...



I Marchi **FSC** e **PEFC** garantiscono che i prodotti derivati dalla cellulosa come la carta, i tovaglioli, gli asciugatutto, i fazzoletti di carta, la carta igienica, ecc. sono stati prodotti "rispettando le foreste" attraverso una gestione attenta alla tutela dell'ecosistema del bosco.



Il marchio **AGRICOLTURA BIOLOGICA** lo puoi trovare su tutti i prodotti alimentari coltivati senza l'uso di sostanze "artificiali" ed in modo particolare per evitare impatti negativi sull'ambiente e l'inquinamento di acque, terreni e aria.

Parliamo un po' di... raccolta differenziata



La maggior parte dei rifiuti che produciamo è differenziabile, ossia separabile a seconda del materiale di cui è fatta: carta, plastica, vetro, alluminio, legno...

Con la raccolta differenziata si fa un gran bel lavoro per la Terra: recuperiamo materiali che poi possono essere riciclati quindi consumiamo meno energia e produciamo meno anidride carbonica (CO₂)!



Lo sapevate che...

- Con l'alluminio riciclato da **150 lattine** si può realizzare **una bicicletta**.
- Con il cartone riciclato di **4 scatole di pasta** si può fare **un quaderno**.
- Con la plastica riciclata di **20 bottiglie** di acqua si può fare **un maglione in pile**.

PARTENZA

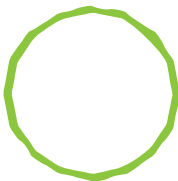
PRIMA SETTIMANA

**1° giorno
lunedì**

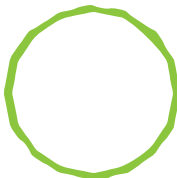


Mobilità ecologica
al mattino

ANDATA



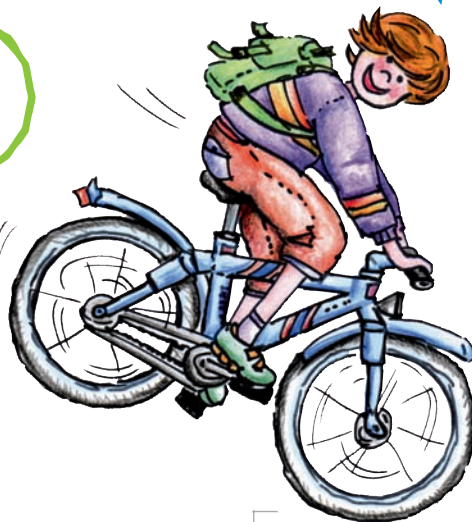
RITORNO



Buona pratica del
pomeriggio
"non consumo acqua"



Questa settimana
puoi guadagnare
Miglia Verdi anche
**non consumando
acqua!**



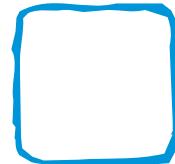
Cancella le parole elencate
e leggi di seguito le restanti lettere

N	C	O	P	I	E	D	I	N
S	H	U	P	M	R	E	E	C
H	I	L	B	A	G	N	O	I
R	U	B	I	N	E	T	T	O
A	S	M	O	I	L	I	A	C
D	O	C	C	I	A	Q	U	A

MANI
CHIUSO
RUBINETTO
BAGNO

DOCCIA
DENTI
PIEDI
BLU

Buona pratica



**3°giorno
mercoledì**

ANDATA

Filastrocca

*Se vuoi inquinare meno
vai in bici, a piedi o in treno.
L'aria sarà più pulita
e migliore la tua vita!*

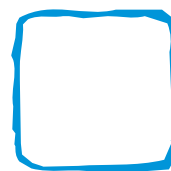
RITORNO

Completa le parole nello schema
con quelle elencate sotto



ACQUA
RUBINETTO
DOCCIA
MANI

Buona pratica



QUIZ

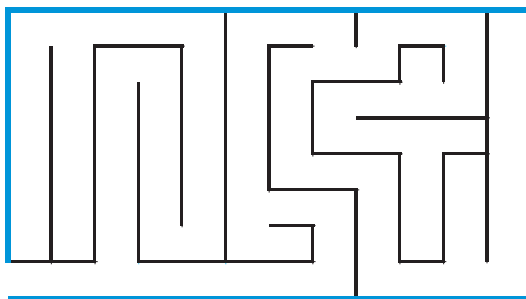
Per andare a scuola
è meglio usare:

- la macchina
 la bicicletta
 il paracadute

ANDATA

RITORNO

Buona pratica



Corri subito a chiudere il rubinetto!!

**5° giorno
venerdì**

Cancella le parole elencate
e leggi di seguito le restanti lettere

C	O	N	B	A	M	B	I	N	I	F	L	A
B	I	C	I	S	C	U	O	L	A	E	I	P
C	A	S	C	O	A	I	U	V	E	R	D	I
T	I	R	I	T	O	R	N	O	I	M	L	S
T	U	O	B	P	M	I	G	L	I	A	A	T
I	N	Q	U	I	N	A	M	E	N	T	O	A
E	S	E	S	K	A	T	E	B	O	A	R	D

BAMBINI
SCUOLA
BICIBUS
INQUINAMENTO
FERMATA
SKATEBOARD

CASCO
MIGLIA
VERDI
RITORNO
PISTA

RITORNO

Buona pratica



Soluzione: Con la bici aiuti il tuo paese

6°giorno sabato

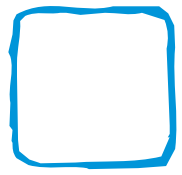
RITORNO

ANDATA

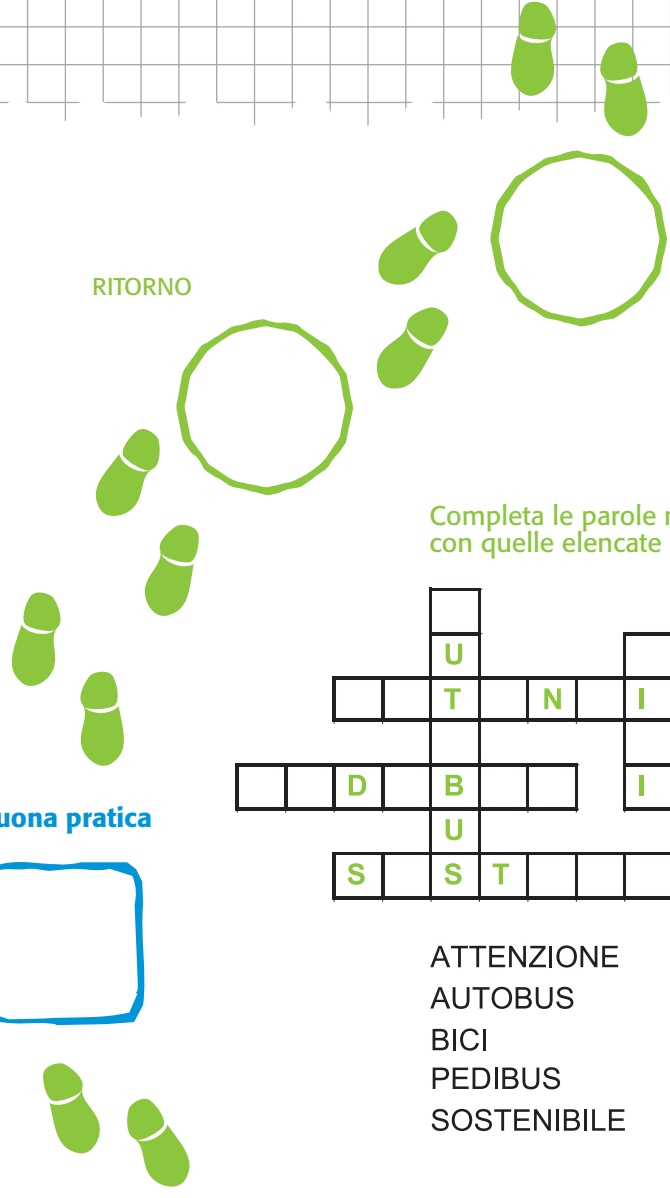
Completa le parole nello schema con quelle elencate sotto

			U					
		T		N	I		N	E
					I			
		D	B					
			U					
S		S	T				B	L

Buona pratica



- ATTENZIONE
- AUTOBUS
- BICI
- PEDIBUS
- SOSTENIBILE



**7°giorno
domenica**

ANDATA

RITORNO

Ricordati di raccogliere Miglia Verdi anche la domenica usando con la tua famiglia mezzi ecologici per:

- andare in gita
- andare a pranzo dai nonni
- insieme agli amici raggiungere lo stadio o il palazzo dello sport
- ...e così via!!!

Buona pratica

SECONDA SETTIMANA**8° giorno
lunedì**

ANDATA

RITORNO

Buona pratica del
pomeriggio
"faccio la raccolta
differenziata"

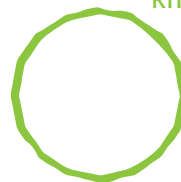
Questa settimana
puoi guadagnare
Miglia Verdi anche
facendo la raccolta
differenziata!



9° giorno
martedì



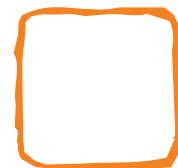
ANDATA



RITORNO



Buona pratica



Cancella le parole elencate e leggi
di seguito le restanti lettere

L	A	C	A	S	S	O	N	E	T	T	O
P	L	A	S	T	I	C	A	R	A	C	C
C	A	R	T	O	N	E	O	L	T	A	D
V	E	T	R	O	I	F	F	E	R	E	N
Z	L	A	T	T	I	N	E	I	A	T	A

CARTA
VETRO
PLASTICA
LATTINE
CASSONETTO
CARTONE

ANDATA

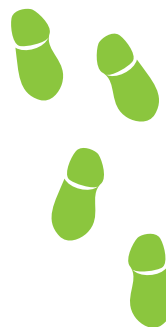
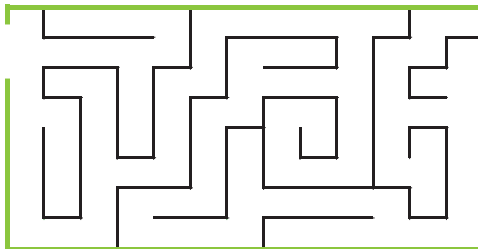
Raggiungi la scuola
con la tua bicicletta!

RITORNO

Buona pratica

Filastrocca

*Non è astuzia
né furbizia
buttare a terra
l'immondizia!*



11° giorno
giovedì

Filastrocca

*Andando a scuola con gli amici
sia a piedi sia in bici
siamo tutti più felici!*

ANDATA

RITORNO

Incolla un pezzettino di questi materiali
che devi imparare a differenziare

Buona pratica



sacchetto

PLASTICA



giornale

CARTA

ANDATA

RITORNO

Vai con i tuoi genitori al Centro di Raccolta Materiali (C.R.M.) e segna qui sotto i materiali che hai differenziato.

- CARTA
- CARTONE
- VETRO
- ALLUMINIO
- PLASTICA
- TETRAPAK
- ALTRO: _____



Buona pratica

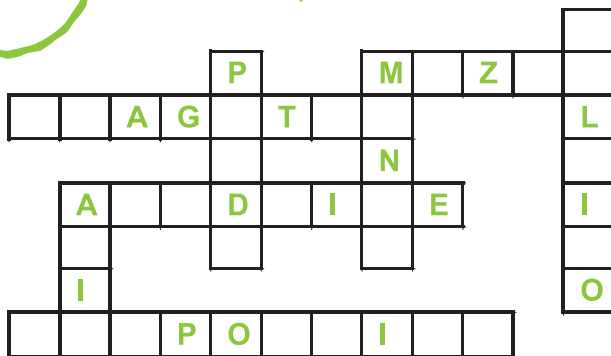


**13° giorno
sabato**

ANDATA

RITORNO

Completa le parole nello schema
con quelle elencate sotto



Buona pratica

- TRAGITTO
- MEZZO
- PIEDI
- BOLLINO
- ANIDRIDE
- MONDO
- CARPOOLING
- ARIA

ANDATA

Scopri quanto tempo impiegano
i diversi materiali a decomporsi!

RITORNO

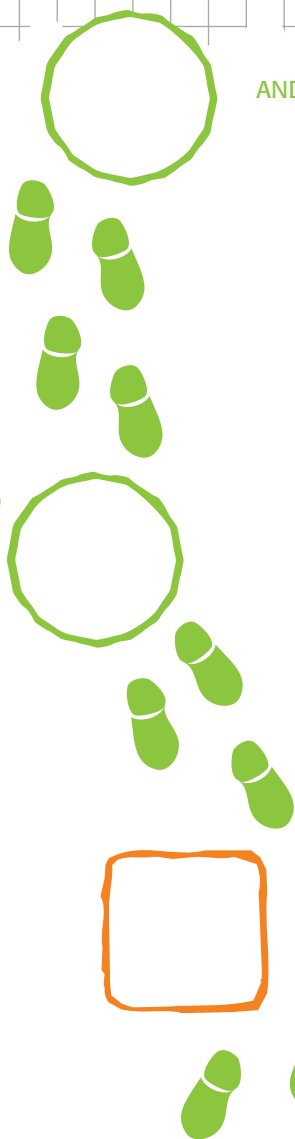
100 anni

1000 anni

3 mesi



Buona pratica



TERZA SETTIMANA

15° giorno
lunedì

Questa settimana
puoi guadagnare
Miglia Verdi anche
**risparmiando
energia!**

ANDATA

RITORNO

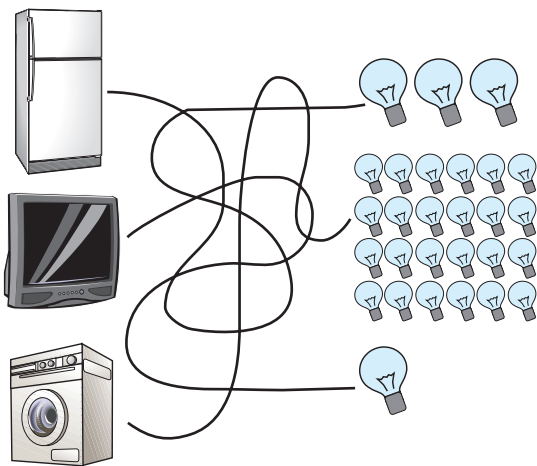
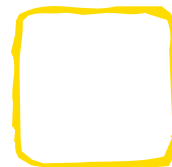
Buona pratica del
pomeriggio
"risparmio energia"



ANDATA

RITORNO

Per funzionare gli elettrodomestici hanno bisogno di elettricità, proprio come le lampadine. Scopri quanto consuma ogni elettrodomestico.

**Buona pratica**

17° giorno
mercoledì

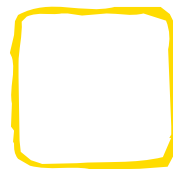
ANDATA



RITORNO



Buona pratica



Cancella le parole elencate e leggi
di seguito le restanti lettere

T	E	R	M	O	S	I	F	O	N	I
N	O	N	S	P	P	S	O	L	E	R
L	E	A	C	C	E	S	A	C	A	R
U	E	N	E	E	N	E	R	G	I	A
C	O	M	P	U	T	E	R	R	G	I
E	L	A	M	P	A	D	I	N	A	A

TERMOSIFONI
LUCE
COMPUTER
SOLE

ACCESA
SPENTA
ENERGIA
LAMPADINA

Indovinello

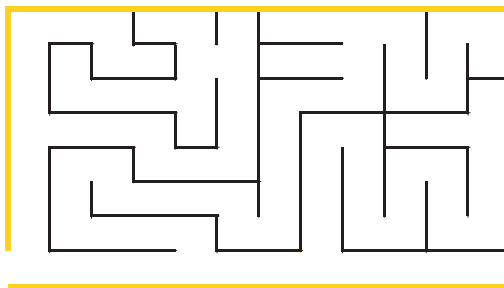
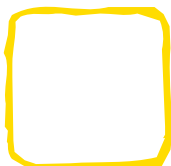
Una sola auto e tanti bambini: cos'è?

.....

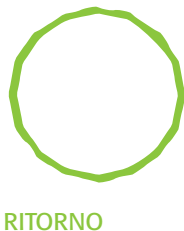
ANDATA

RITORNO

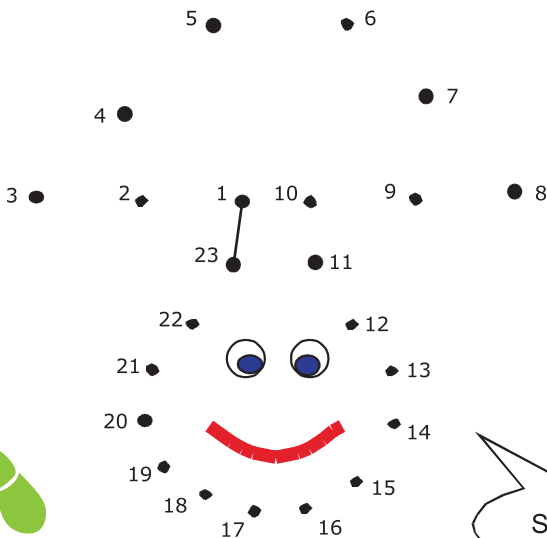
La lucetta rossa del tuo computer è accesa!
Corri a spegnerla!

Buona pratica

**19°giorno
venerdì**



Buona pratica



Spegnimi!

Unisci i puntini e fai attenzione
a quello che ti dirà!

20° giorno
sabato

ANDATA

RITORNO

Disegna un cerchio sui
mezzi di trasporto "amici
dell'ambiente"



Buona pratica

QUARTA SETTIMANA

22° giorno
lunedì

ANDATA

RITORNO

Buona pratica del
pomeriggio
"conosco i marchi
ecologici"

Questa settimana
puoi guadagnare
Miglia Verdi anche
imparando a
**conoscere i marchi
ecologici!**



23°giorno
martedì

Filastrocca

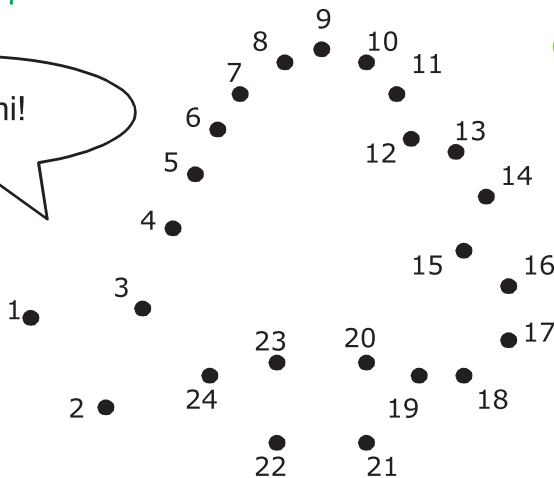
*Raccogliamo Miglia Verdi
per avere più prati verdi,
bisogna risparmiare
per poter più respirare.*

ANDATA

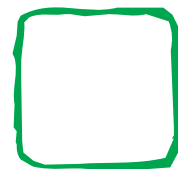
RITORNO

Unisci i puntini e...

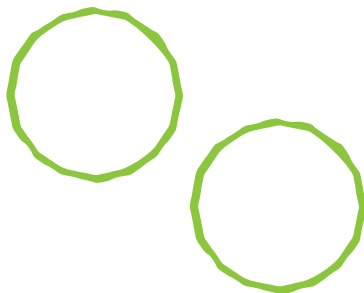
Trovami!



Buona pratica



ANDATA



RITORNO



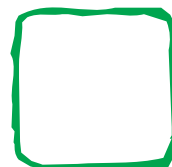
Cancella le parole elencate e leggi
di seguito le restanti lettere

V	C	O	M	M	E	R	C	I	O	P	P
E	C	O	L	A	B	E	L	R	O	D	A
R	A	O	P	R	O	D	O	T	T	O	S
D	R	T	T	C	I	A	M	I	C	I	T
I	T	D	E	H	L	L	A	M	B	I	A
E	A	M	B	I	E	N	T	E	N	T	E

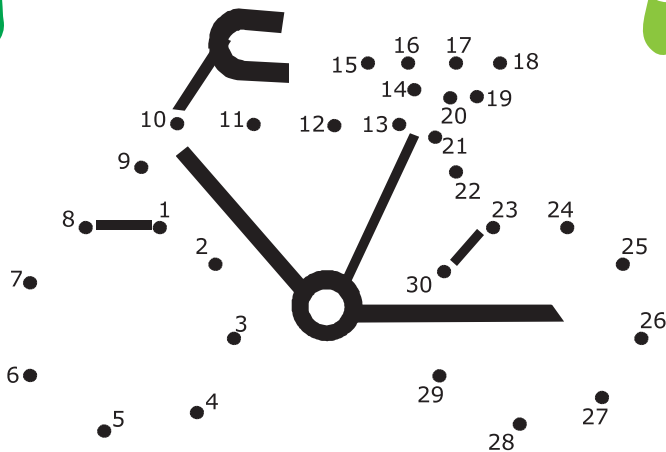
MARCHI
ECOLABEL
PRODOTTO
AMBIENTE

VERDI
CARTA
COMMERCIO
PASTA

Buona pratica



**25°giorno
giovedì**



Unisci i puntini e
troverai un'amica
dell'ambiente!!!

ANDATA

RITORNO

Buona pratica

ANDATA

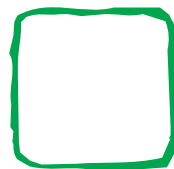
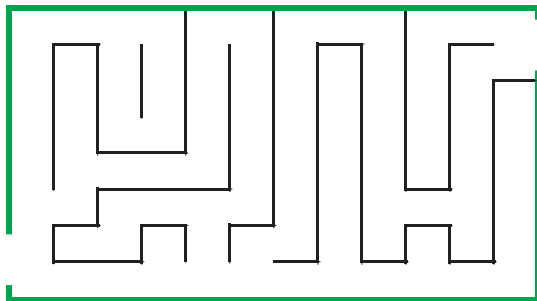
Filastrocca

*All'andata e al ritorno
puoi andare ogni giorno
fino a scuola con gli amici
in bus, a piedi o in bici.
È piacevole e divertente
e fai bene anche all'ambiente!*

RITORNO

Buona pratica

Raggiungi il marchio europeo ecolabel



27° giorno
sabato

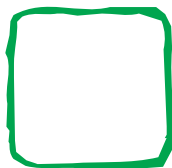
ANDATA

RITORNO

Cancella le parole elencate e leggi di seguito
le restanti lettere

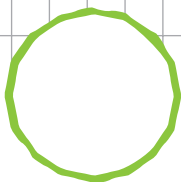
G	U	M	O	N	O	P	A	T	T	I	N	O
B	I	C	I	C	L	E	T	T	A	K	A	R
S	D	S	O	L	E	D	A	G	A	Y	N	M
M	A	R	E	I	M	I	I	G	R	O	L	E
O	I	A	V	M	O	B	I	L	I	T	A	E
G	I	R	O	A	R	U	O	T	A	O	R	D
A	U	T	O	B	U	S	P	A	R	C	O	I

Buona pratica



ORME
PEDIBUS
MOBILITA
BICICLETTA
KYOTO
ARIA
PARCO

CLIMA
RUOTA
SMOG
GIRO
MONOPATTINO
AUTOBUS
SOLE



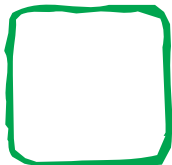
ANDATA



RITORNO



Buona pratica



28° giorno
domenica

Filastrocca

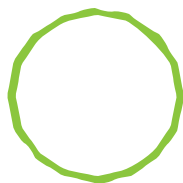
*Prodotti Eco
per risparmiare
Se vuoi aiutare
devi provare
Quando li proverai
l'ambiente salverai
e tutti felici renderai.*



**Anche quest'anno le "Miglia Verdi"
sono finite! Arrivederci al prossimo anno!**

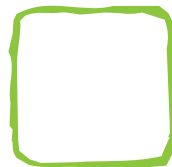
Le mie Miglia Verdi raccolte

Conta tutti i bollini verdi ROTONDI (quelli della mobilità ecologica) che hai incollato sull'album e scrivi il totale nel cerchio qui a fianco:



+

Conta tutti i bollini verdi QUADRATI (quelli delle buone pratiche) che hai incollato sull'album e scrivi il totale nel quadrato qui a fianco:

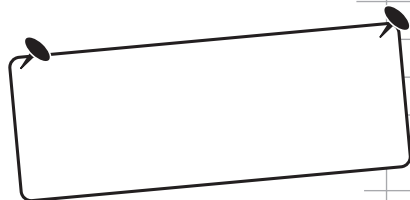


=

Ora fai la somma e scrivi il totale qui a fianco



Questo numero è il totale delle tue MIGLIA VERDI!!!



Grazie per aver partecipato!

E ricorda che puoi continuare a migliorare l'ambiente in cui vivi continuando ad andare a scuola a piedi, in bici, in auto con gli amici!

Chi fa l'iniziativa

Questo progetto è reso possibile grazie alla collaborazione di:



**C6 Comprensorio
della Valle di Non**
Provincia di Trento

Via A. C. Pilati, 17- 38023 Cles (TN)
Tel. 0463 601611 - Fax 0463 424353
c6.giunta@comprensori.infotn.it



Provincia Autonoma di Trento
Dipartimento Urbanistica e Ambiente

Via J. Aconcio, 5 - 38100 Trento
Tel. 0461 493200 - Fax 0461 493201



**Agenzia Provinciale
per la Protezione dell'Ambiente**
Settore Informazione Qualità Ambientale

Piazza Vittoria, 5 - 38100 Trento
Tel. 0461 497701 - Fax 0461 497759
appa@provincia.tn.it



Rete Trentina di Educazione Ambientale
Laboratorio Territoriale Val di Non
per lo Sviluppo Sostenibile

Casa Marta, 1 - 38010 Coredò (TN)
Tel./Fax 0463 538091
lt.edamb.valledinon@provincia.tn.it



Scuola di Ciclismo Fuoristrada
Val di Non e Sole

Via Busetti, 19 - Sanzenone
38010 Tassullo (TN)
Tel. 335 8214766
bike@scuolabivicvaldinonesole.com

La carta non è solo il veicolo del contenuto, ma parte integrante del contenuto stesso. Grazie a chi, con le proprie scelte, contribuisce alla salvaguardia ambientale.



**RAGGIO
VERDE**
raggioverde.it



CARTA DI CANAPA CERTIFICATA ECOLABEL

Con il patrocinio di



**ALLEANZA
PER IL CLIMA
ITALIA ONLUS**