

# PROVINCIA AUTONOMA DI TRENTO

## **Agenzia provinciale per la protezione dell'ambiente**

Settore tecnico

U.O. tutela dell'aria e agenti fisici

Via Mantova, 16 - TRENTO e.mail: [acustico.appa@provincia.tn.it](mailto:acustico.appa@provincia.tn.it)

Sede centrale: 38100 Trento – Via Romagnosi, 9 - C.F. e P.IVA 00337460224

## **Valutazione dell'impatto acustico**

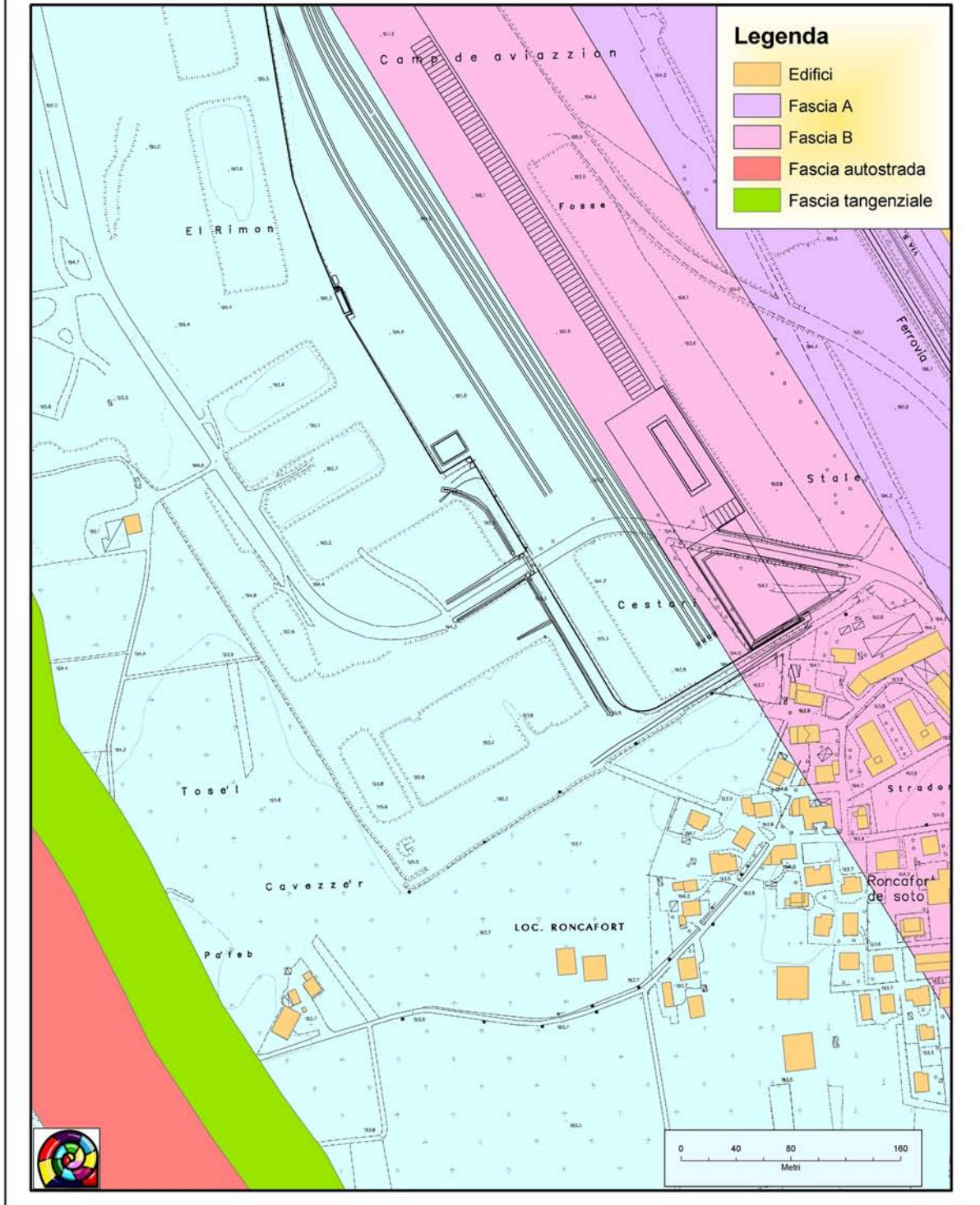
prodotto dalle sorgenti sonore presenti nell'area di Roncafort

## **Relazione descrittiva**

*Maggio 2002*

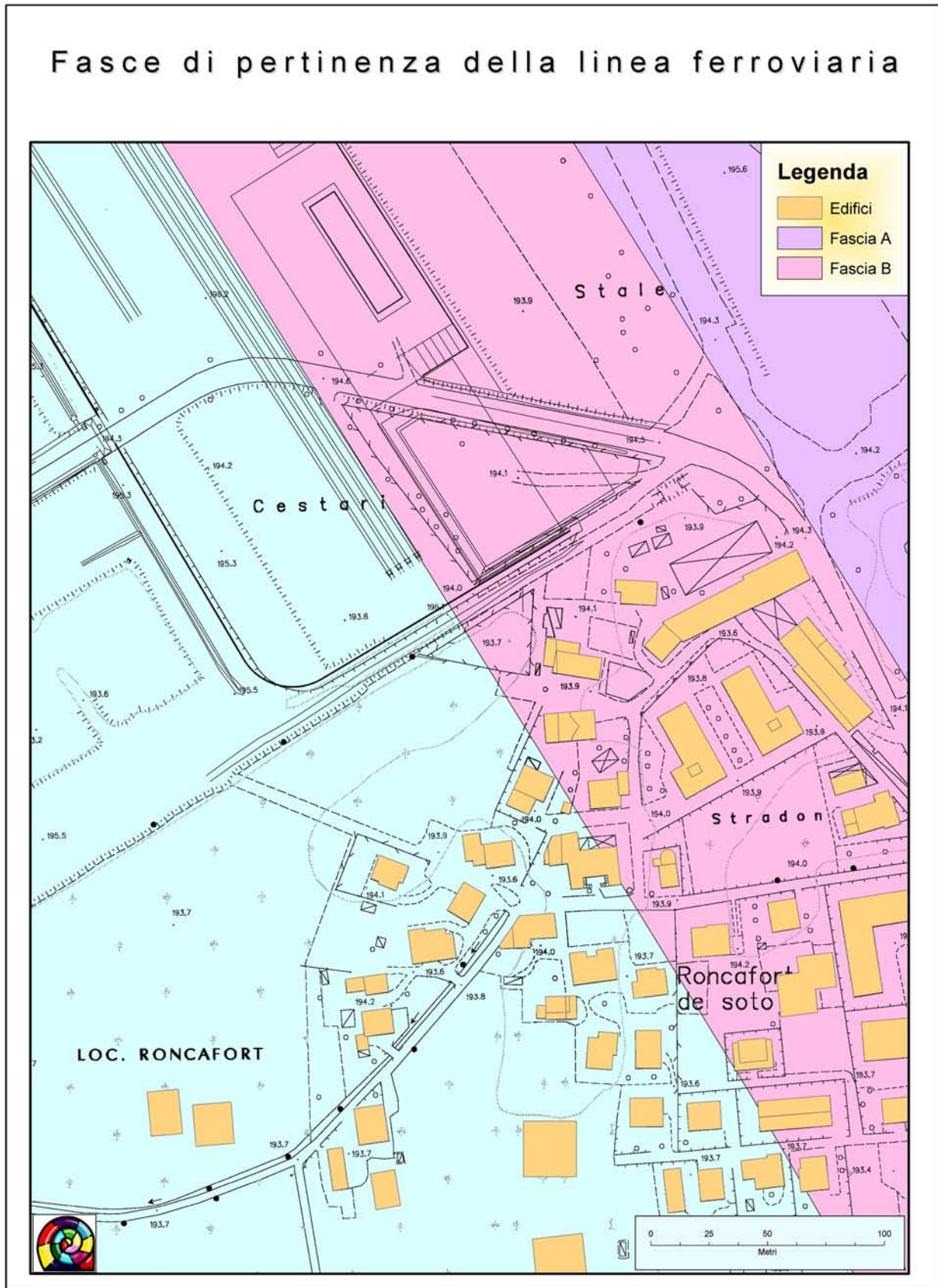


## Inquadramento generale e fasce di pertinenza delle infrastrutture lineari

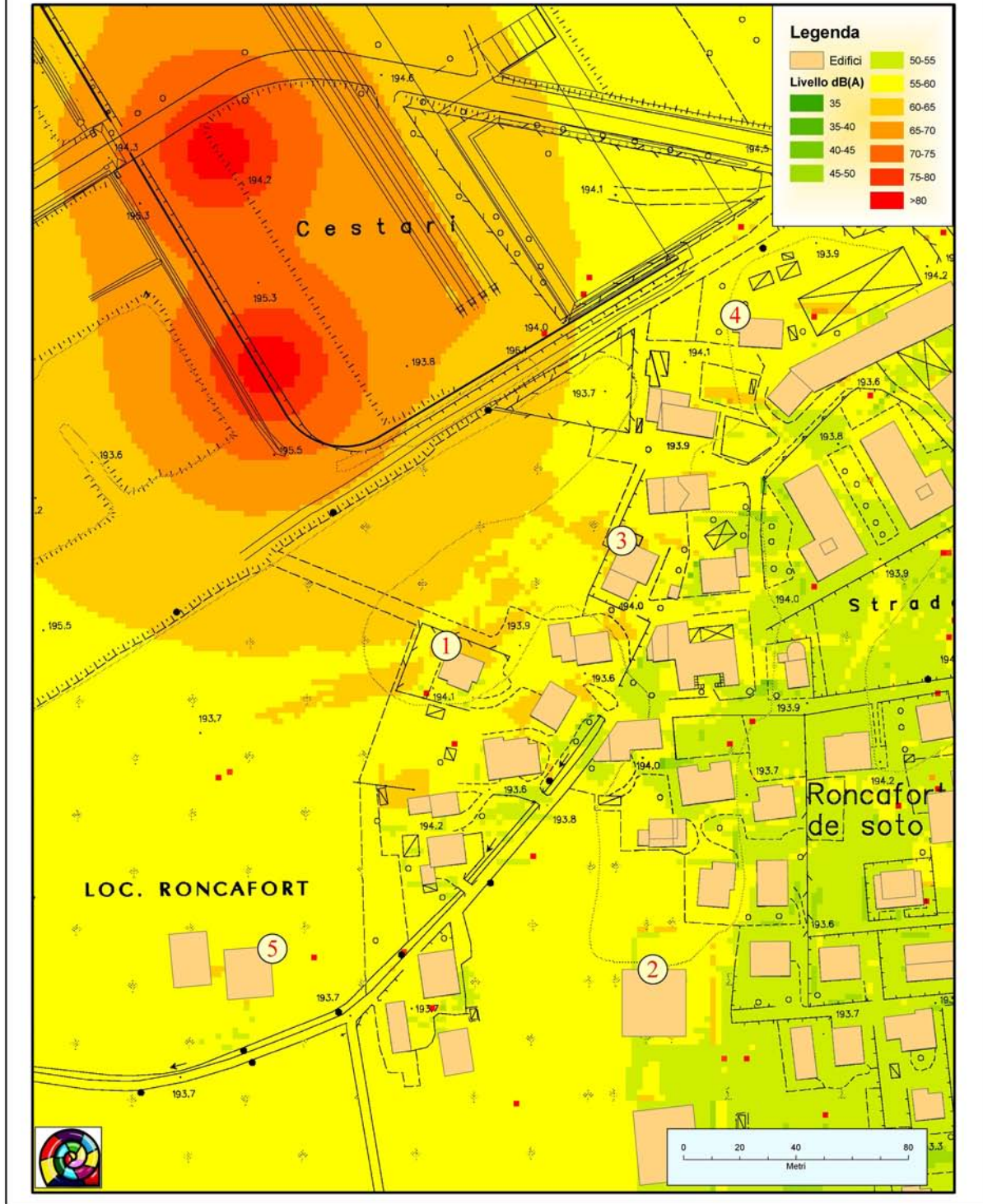




## Fasce di pertinenza della linea ferroviaria

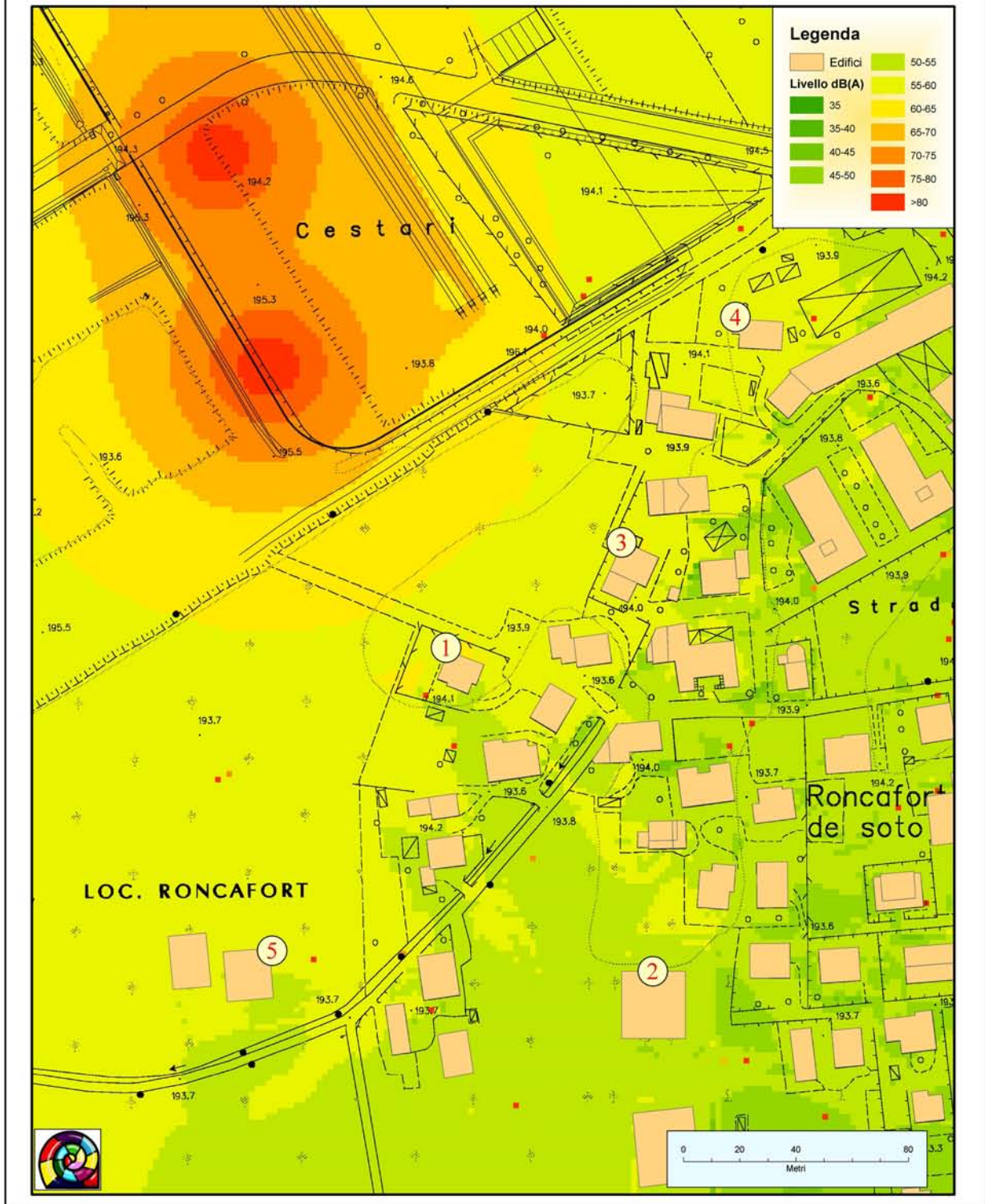


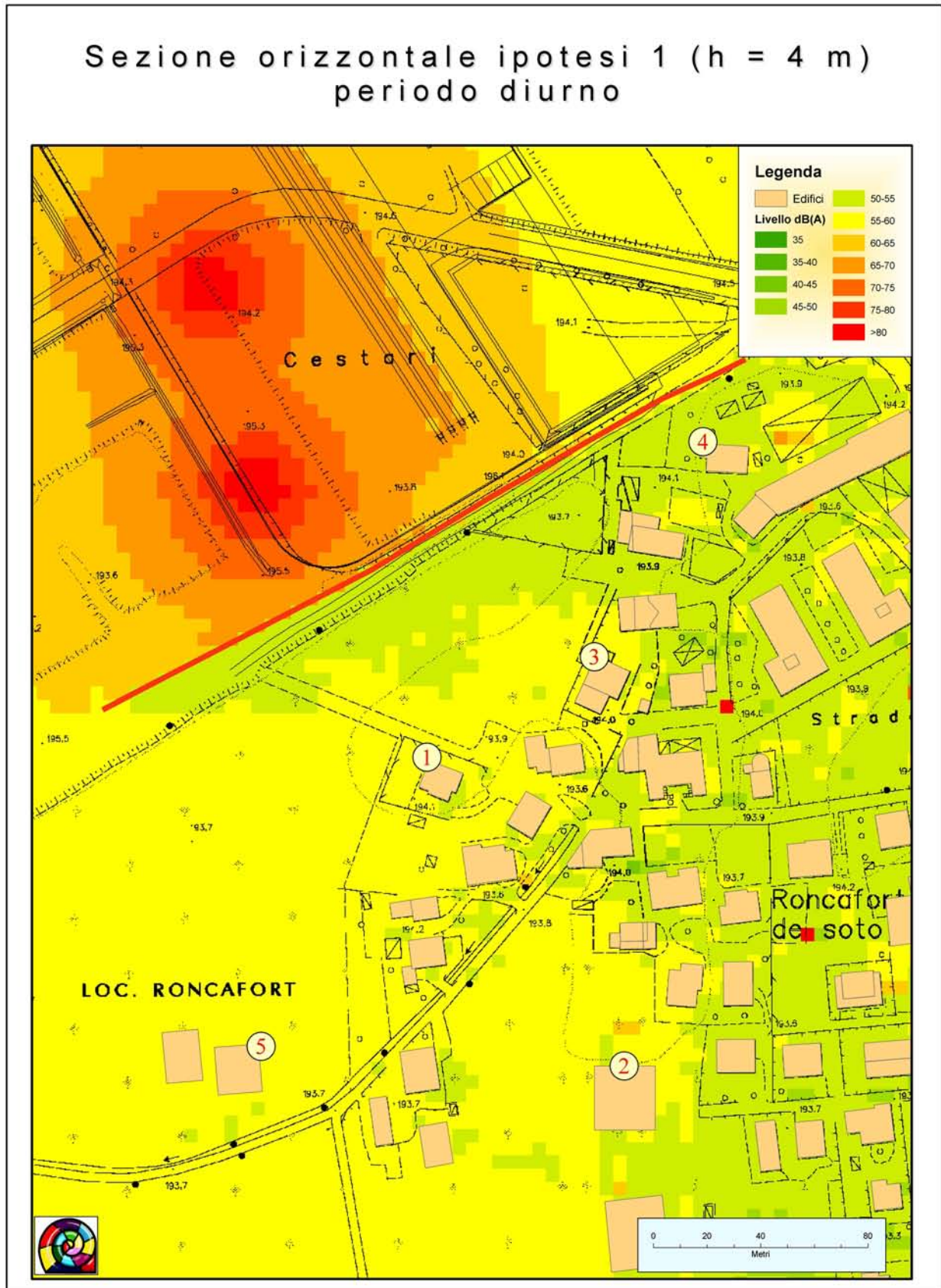
Sezione orizzontale  
situazione esistente (h = 4 m)  
periodo diurno





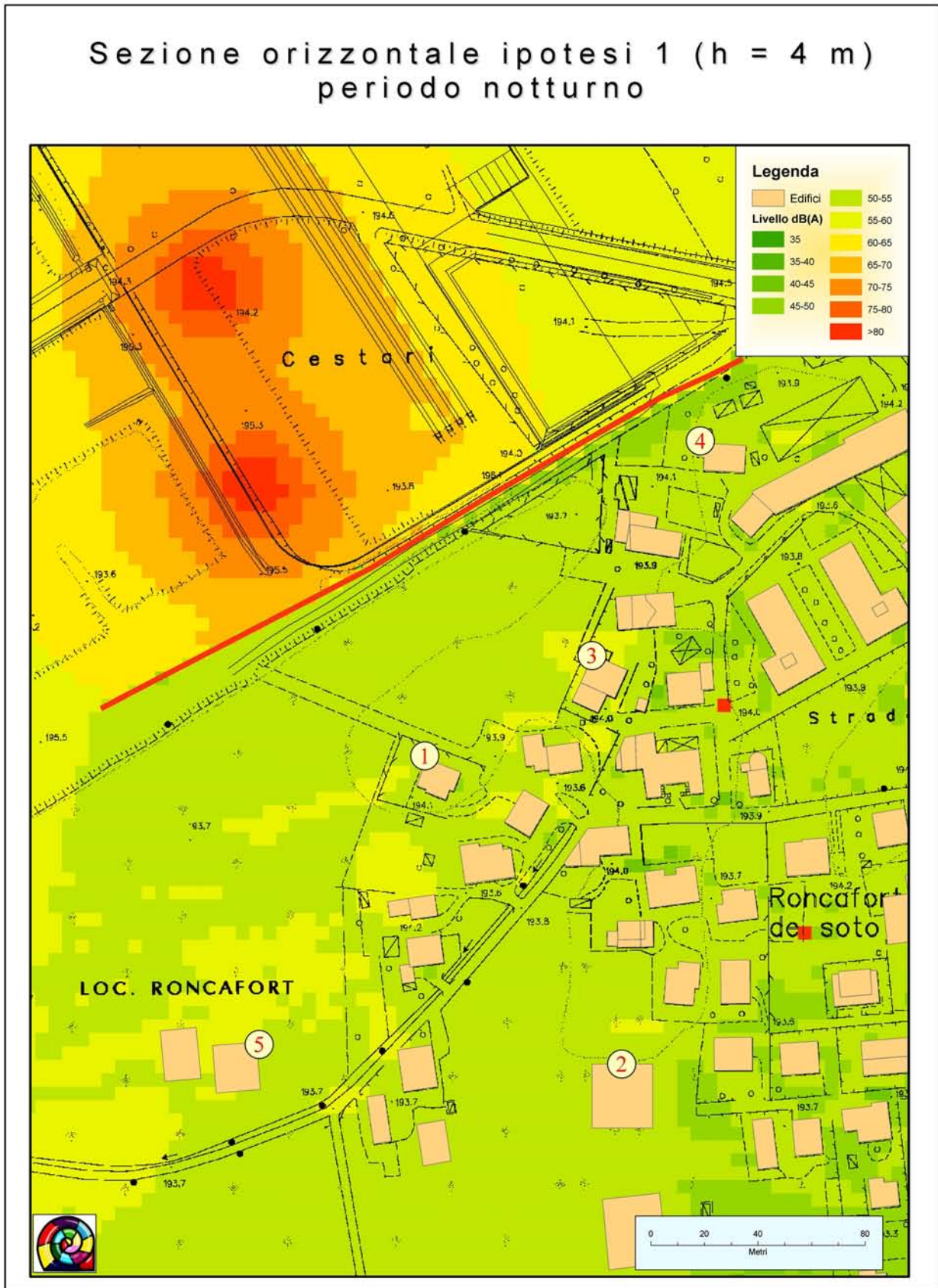
Sezione orizzontale  
situazione esistente (h = 4 m)  
periodo notturno

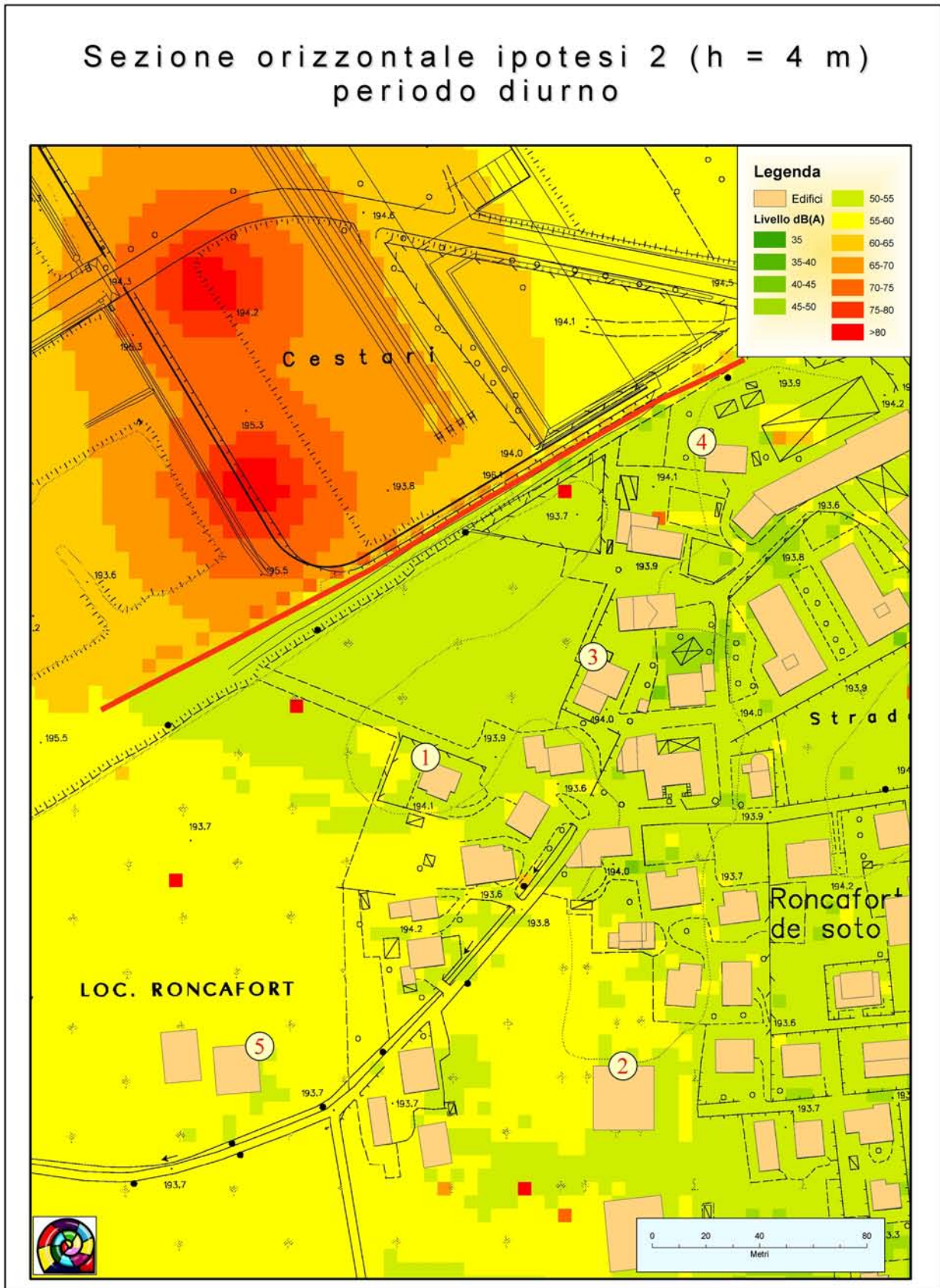






### Sezione orizzontale ipotesi 1 (h = 4 m) periodo notturno







### Sezione orizzontale ipotesi 2 (h = 4 m) periodo notturno

