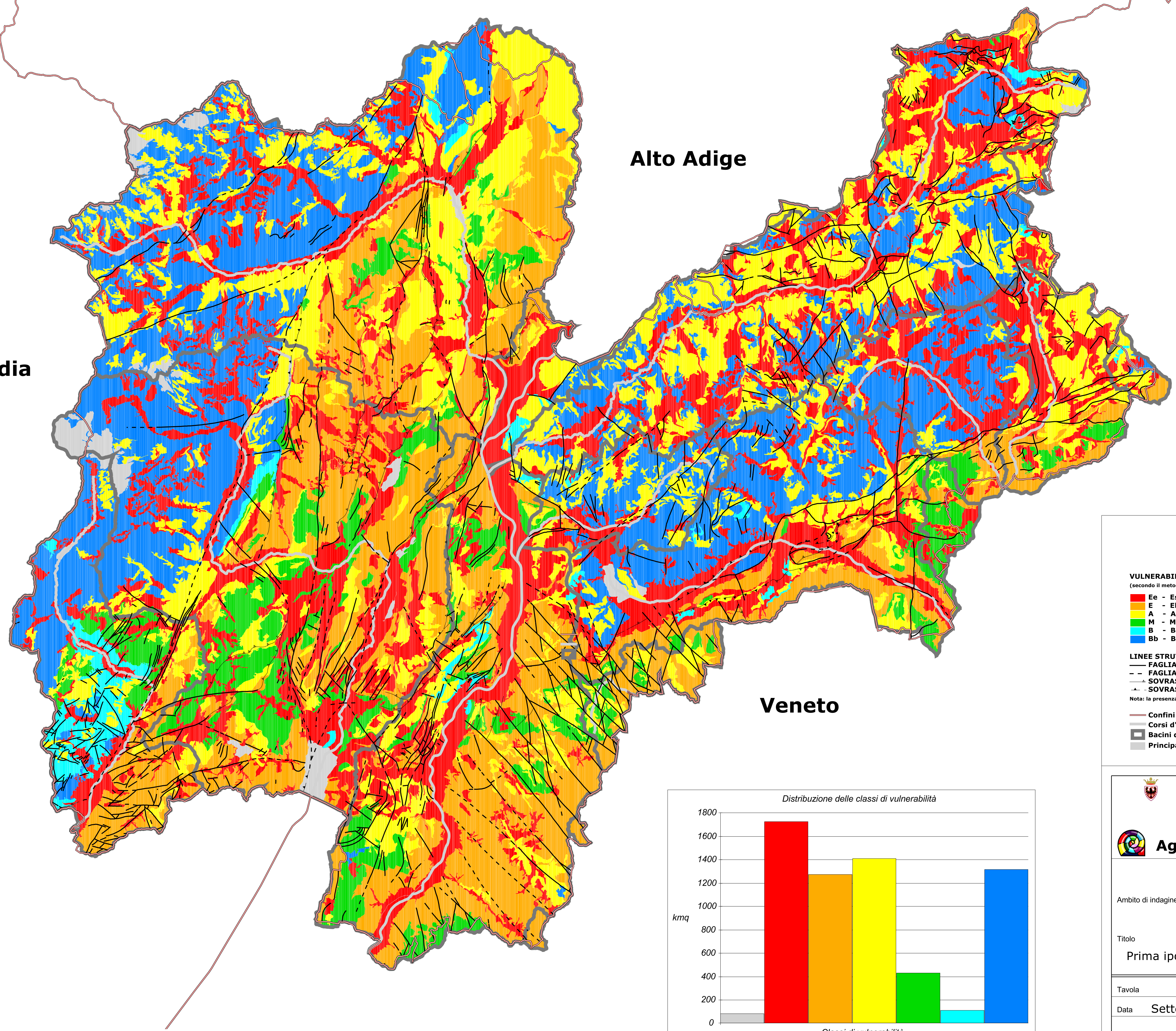


Lombardia

Alto Adige

Veneto



Legenda

**VULNERABILITA' INTRINSECA**  
(secondo il metodo qualitativo di base GNDICI-CNR come indicato nel d.lgs. 152/99 e s.m., allegato 7)

- Ee - Estremamente elevata
- E - Elevata
- A - Alta
- M - Media
- B - Bassa
- Bb - Bassissima

**LINEE STRUTTURALI**

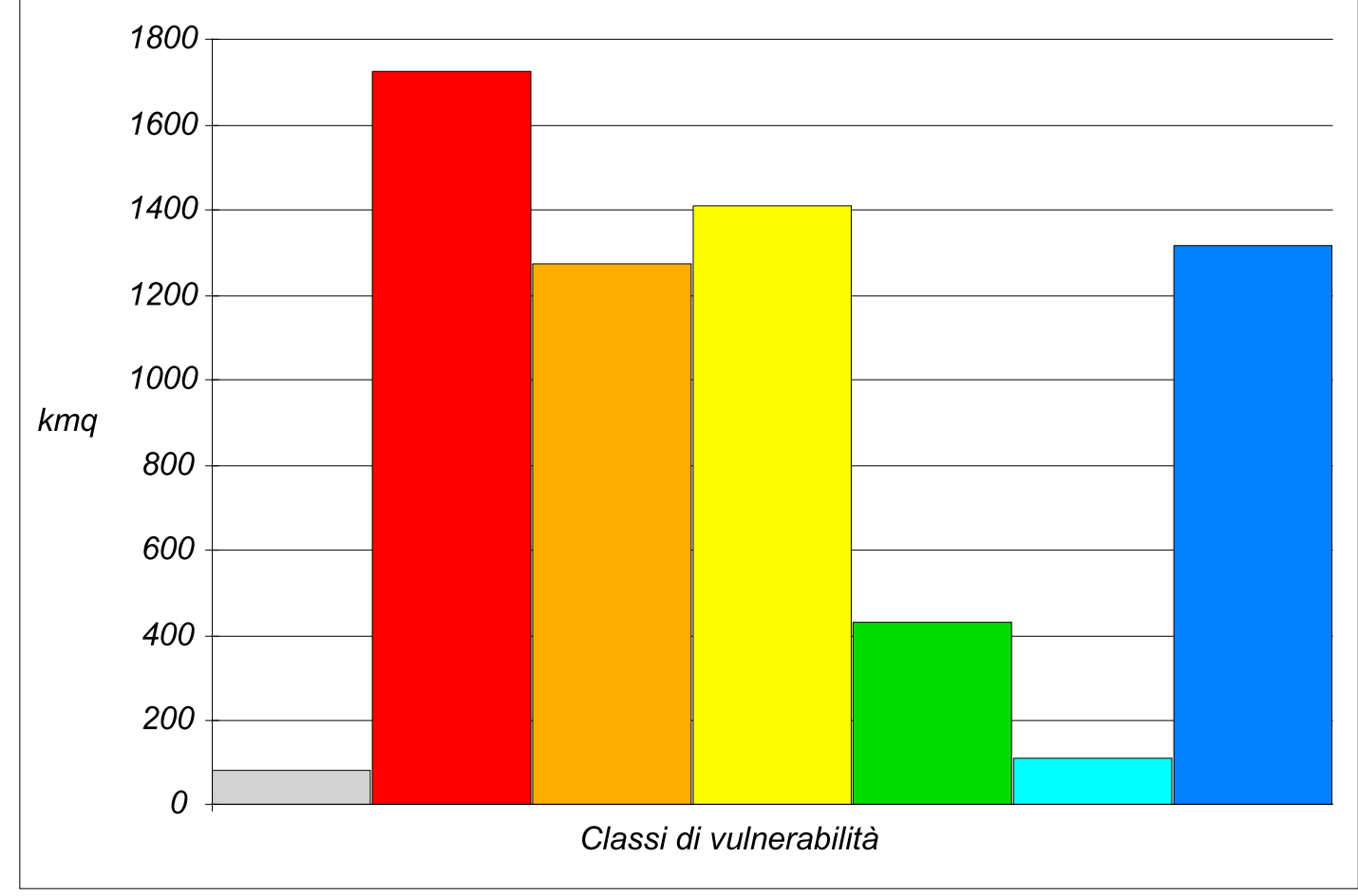
- FAGLIA CERTA
- - FAGLIA PRESUNTA
- SOVRASCORRIMENTO CERTO (A SX RISPETTO AL VERSO DELL'ARCO)
- - SOVRASCORRIMENTO PRESUNTO (A SX RISPETTO AL VERSO DELL'ARCO)

Nota: la presenza di faglie o sovrascorrimenti può influire sulla vulnerabilità aumentando la stessa di una o due classi

- Confini regionali
- Corsi d'acqua
- Bacini di primo livello
- Principali corpi idrici e ghiacciai



Distribuzione delle classi di vulnerabilità



**PROVINCIA AUTONOMA DI TRENTO**  
Assessorato all'urbanistica e ambiente



**Agenzia provinciale protezione ambiente**

**Piano di Tutela delle Acque**

Ambito di indagine: IX. Zone vulnerabili

Titolo: Prima ipotesi di vulnerabilità intrinseca della litologia affiorante

Tavola	4IX.1	Scala nominale	1:50.000
Data	Settembre 2004	Scala di rappresentazione	1:200.000

Stampa in collaborazione con la stazione del Sistema Informativo Ambiente e Territorio del Settore Informazione e Qualità dell'ambiente dell'Agenzia provinciale per la protezione dell'ambiente utilizzando dati ed informazioni derivate da proprie attività e/o disponibili all'interno del SIAT provinciale.  
Utilizzo consentito con la citazione della fonte



WSC STUDIO - Studio Ingegneria Ambientale - Ingg. G. Marazzan e M. Tovazzi