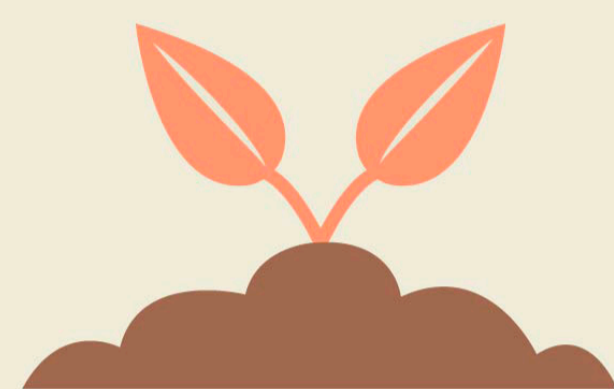


# Suolo e bonifiche

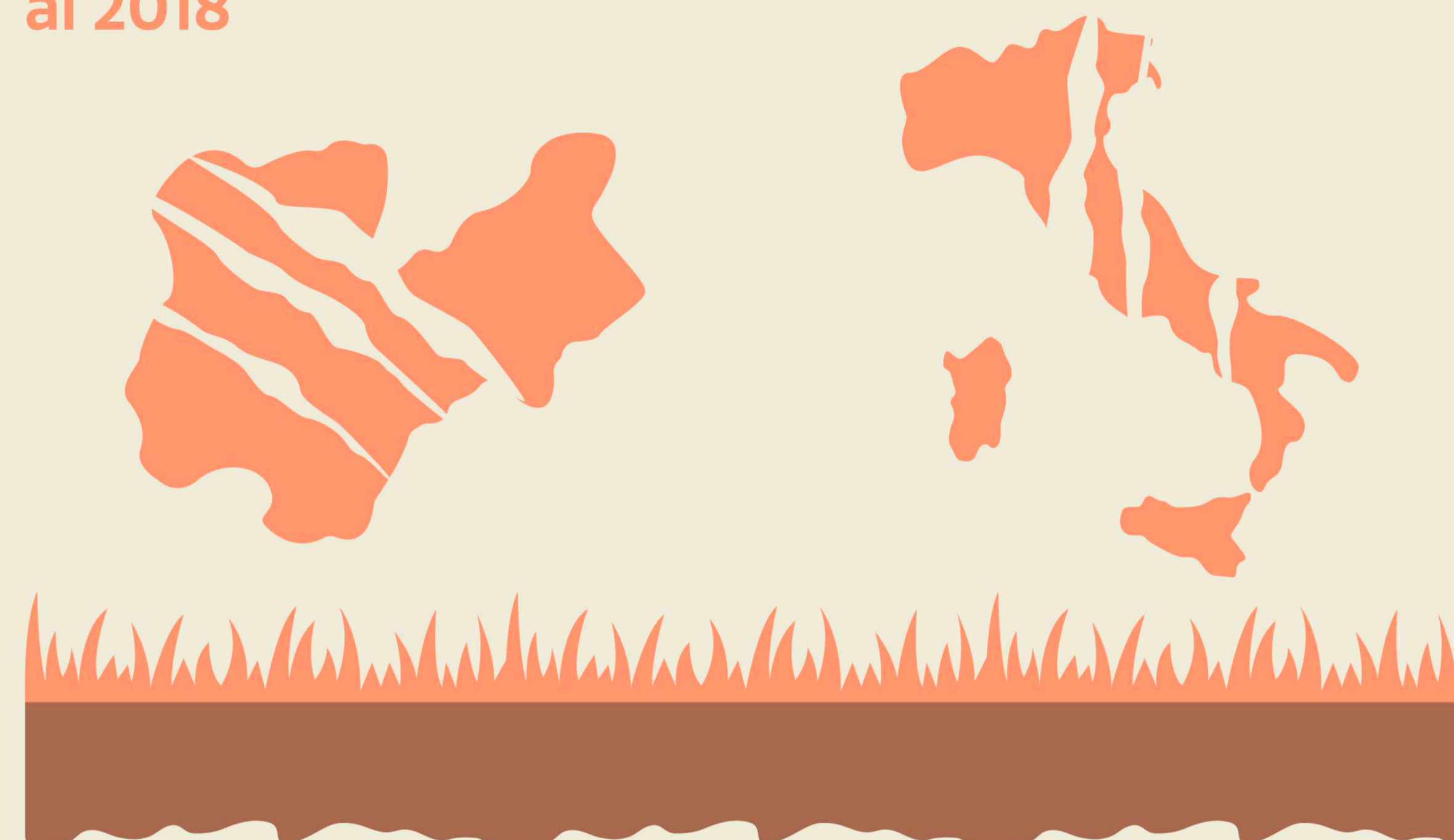


"In Trentino il consumo di suolo, in lieve calo tra il 2015 e il 2018, è più contenuto rispetto alla media nazionale, ma il dato per abitante è più alto. Prosegue l'attività di monitoraggio e di bonifica dei siti contaminati"

## siti contaminati e bonifiche al 2019



## consumo di suolo al 2018



30.296 ettari = 4,88% del suolo provinciale



2.303.293 ettari = 7,64% del suolo nazionale

561 m<sup>2</sup> di suolo consumato per abitante



381 m<sup>2</sup> di suolo consumato per abitante

2017/2018 39 ettari = 0,71 m<sup>2</sup> per abitante



2017/2018 4.821 ettari = 0,8 m<sup>2</sup> per abitante

trend Trentino

2015/2016 41 ettari

2016/2017 40 ettari

2017/2018 39 ettari

